

DETAL I  
DETAL OCIEPLENIA NADPROŻA OKIENNEGO  
(DETAL OKNA BEZ KRATY)  
PRZEKRÓJ PIONOWY

ZAPRAWA Z CIENKOWARSTOWEGO  
TYNKU AKRYLOWEGO STRUKTURALNEGO  
BARWIONEGO W MASIE, FAKTURA "BARANEK"  
(ziarnistość 1,5mm), w obrębie cokołu-tynk żywiczny

-preparat gruntujący hydrofobizujący

-siatka z włókna szklanego zatopiona

Gramatura - 165 g/m2, Rozmiar oczek 4x4 mm  
w zaprawie klejowej

zaprawa klejowa 2w1 -2 warstwy kleju

o grubości min. 3mm

-zaprawa klejowa o podwyższonej paroprzepuszczalności oraz przyczepności

LISTWA NAROŻNA Z SIATKĄ

SIATKA Z WŁOKNA SZKLANEGO

PROFIL OKAPNIKOWY ŚCIANA ZEWNĘTRZNA

CEGLA PEŁNA

PŁYTA STYROPIANOWA EPS 70-040  $\lambda = 0,034-0,040$  W/-3CM

ISTNIEJĄCE OKNO

-ISTNIEJĄCE OKNO Z PCV

KRAWĘDZIE PŁYT  
NIE POKRYWAJĄ SIĘ Z  
KRAWĘDZIAMI OTWORÓW OKIENNYCH

WZMOCNIENIE NAROŻNIKÓW OKIENNYCH

PŁYTY STYROPIANOWE

- mechaniczne oczyszczenie oraz zmycie podłoża
- gruntowanie impregnatem grzybobójczym
- zaprawa klejąca o podwyższonej paroprzepuszczalności oraz przyczepności

-styropian EPS 70-040  $\lambda = 0,040$  W/- 17 cm

mocowanie także kołkami (min. 5 kołków na m2,  
zaś przy narożnikach budynku 8 kołków /m2)

- siatka z włókna szklanego zatopiona w zaprawie  
klejowej, klej o

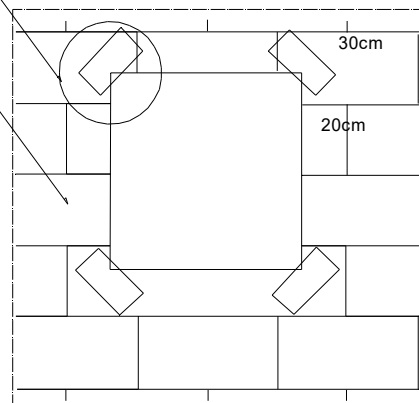
zwiększonej wodo- i mrozoodporności-3mm

- preparat gruntujący hydrofobizujący

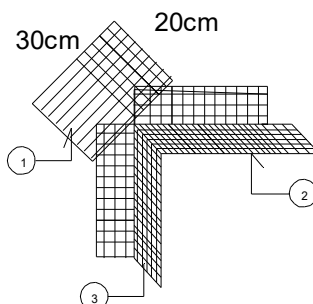
-zaprawa z cienkowarstwowego tynku akrylowego  
strukturalnego barwionego w masie (ziarnistość 2 mm),

w obrębie cokołu tynk żywiczny,  
zawartości substancji

stałych min. 80%



NAROŻNIK OKNA -A



KOLEJNOŚĆ UKŁADANIA SIATEK Z WŁOKNA SZKLANEGO:  
1 SIATKA DIAGONALNA UKŁADANA PRZY NAROŻACH  
OKIENNYCH (POD KĄTEM 45 ST.) O WYM 20X30CM

2 SIATKA UKŁADANA WZDŁUŻ KRAWĘDZI OTWORÓW

3 SIATKA UKŁADANA W NAROŻACH OTWORÓW

Uwagi:

1. Wszystkie wymiary sprawdzać na budowie.
2. Rysunki rozpatrywać łącznie z pozostałą dokumentacją techniczną szczególnie projektami branżowymi, przedmiarami, kosztorysami, specyfikacją wykonania i odbioru robót.
3. Inwentaryzacja została wykonana specyficznie dla przedmiotowego projektu
4. Wszelkie rozwiązania zamienne konsultować z inwestorem oraz autorem projektu.
5. W razie wykrycia niezgodności w dokumentacji kontaktować się z autorem projektu

BARBARA FILIPOWSKA B.V.F.K STUDIO, UL. RÓŻYŃSKA 20/12 31-419 KRAKÓW

Inwestor		Zarząd Budynków Komunalnych w Krakowie, ul. Bolesława Czerwieńskiego 16, 31-319, Kraków		B.V. F.K STUDIO	
Obiekt i adres		Przychodnia zdrowia, ul. Szwedzka 27, Kraków			
Temat		Projekt termomodernizacji budynku przychodni zdrowia przy ul. Szwedzka 27 obejmujący: ocieplenie elewacji, wymianę okien i drzwi zewnętrznych, remont dachu polegający na dociepleniu stropodachu oraz remoncie instalacji co oraz odgromowej		Branża	Architektura
Treść rysunku		DETAL I OCIEPLENIA PRZEGRODY ZEWNĘTRZNEJ PRZY OKNIE, PRZEKRÓJ POZIOMY	Nr uprawnień	Podpis	Data
Autor opracowania		mgr inż. arch. Barbara Filipowska	MPO IA/021/2011		03/2016
					Skala
					1:10
					Nr Rys.
					20